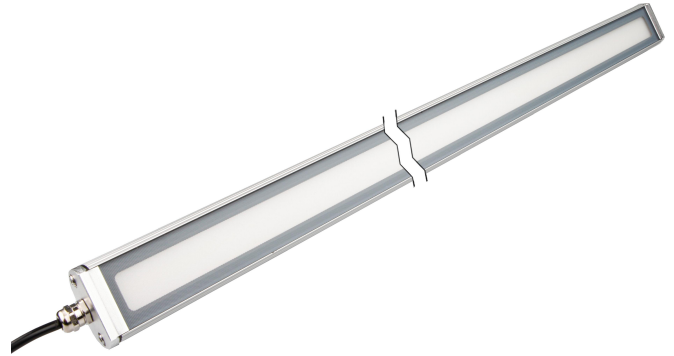


机器灯系列 EM51010x

LED 机器灯, 白光, 6000K, 24V DC, -30-50°C, PVC 电缆, IP67, 铝合金+硬质玻璃

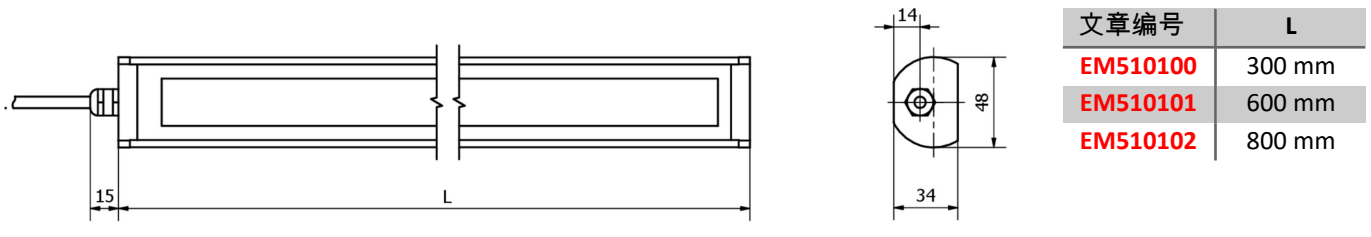


附带灯座

这些 LED 灯坚固耐用、结构紧凑、输出功率高。铝制外壳可有效散热。环境温度最高可达 50 °C。色温为 6,000 K。使用 SMD LED 可产生均匀且无闪烁的光线。供货范围包括可用于调整灯具角度的支架。

文章编号	EM510100	EM510101	EM510102
尺寸	300x51x60 毫米	600x51x60 毫米	800x51x60 毫米
工作电压	24VDC		
额定工作电流	500 毫安	1000 毫安	1330 毫安
外壳材料	铝合金		
环境温度	-30 - 50 °C		
电气连接	双芯电缆 1 米		
ardTEEL_Schutzfunktionen	Verpolungsschutz		

尺寸图



摘录配件方案

NG400501



直流电源, 单相
 , 125x114x40mm, 24-
 28V, 5A, 90-264V AC 50Hz, 90-
 264V AC 60Hz, 127-370V DC, 螺
 钉连接, IP20, 铝质, 稳定, 时
 钟输出电压

您可以在我们的主页上找到更多配件



安装
 安装工作只能由合格的电工来完成!



废弃处理
 根据第 6 条第 3 款 ElektroG 规定的 WEEE
 编号: 40951076

安全警告

/ 在初始操作之前，请确保遵循产品信息中可能提供的所有安全说明。

/ 切勿在人的安全取决于其功能的应用中使用这些设备。

/ LED照明系统可以产生强烈的紫外线辐射，在使用不当的情况下会损害眼睛。制造商对因使用或连接不当造成的损害不负责任。